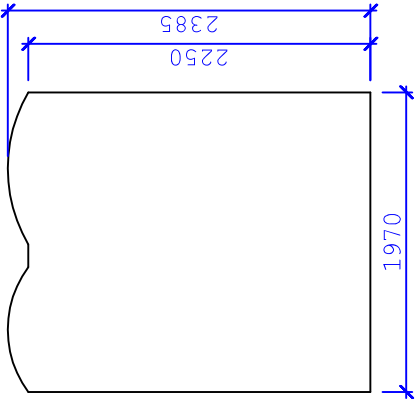
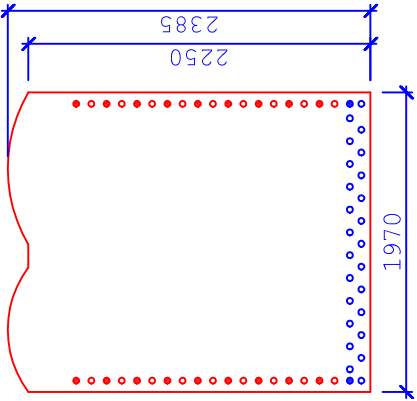


# 0.06 - I,J,K,L

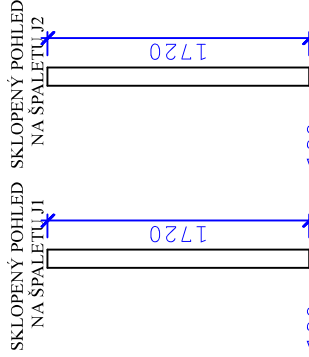
## I DEMONTÁŽ



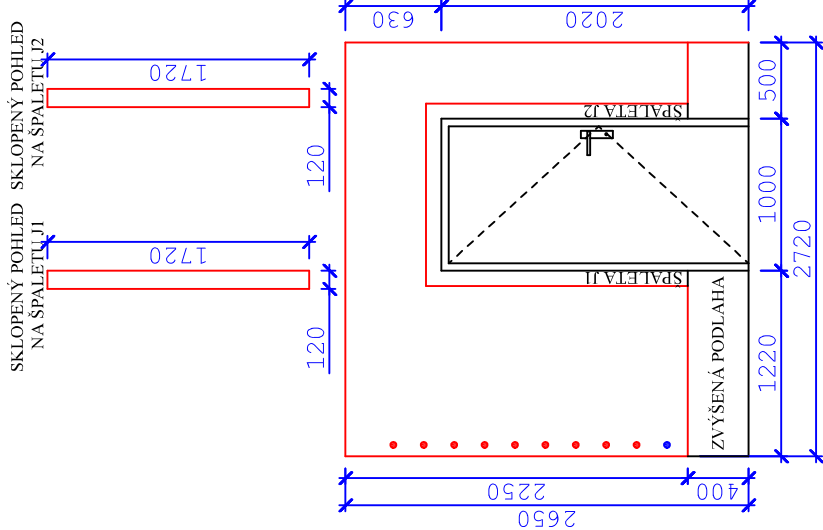
## OMÍTKY A INJEKTÁŽ



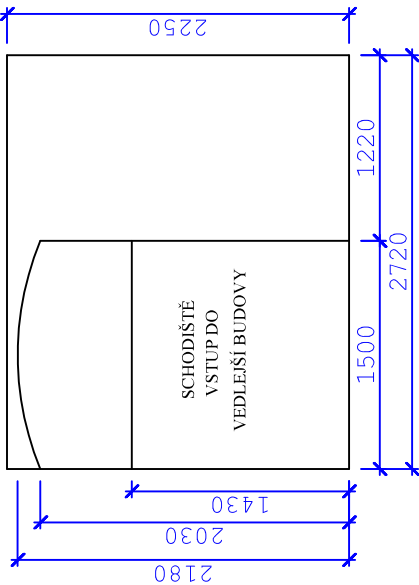
## J DEMONTÁŽ



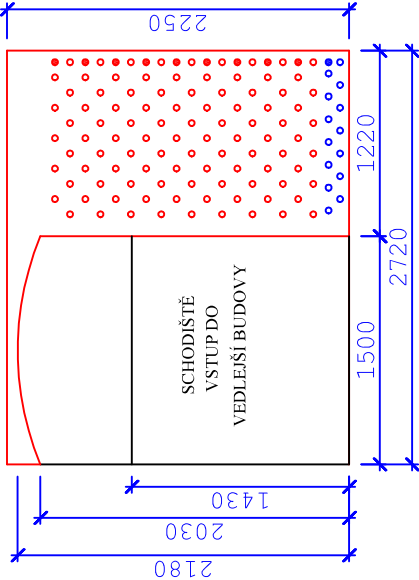
## OMÍTKY A INJEKTÁŽ



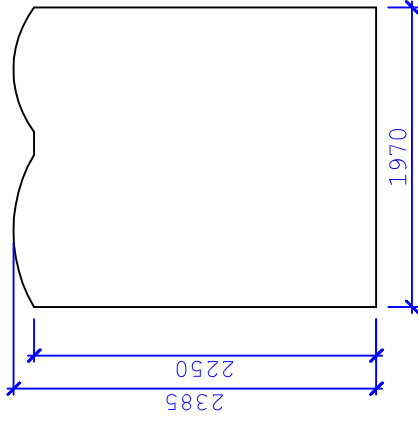
## K DEMONTÁŽ



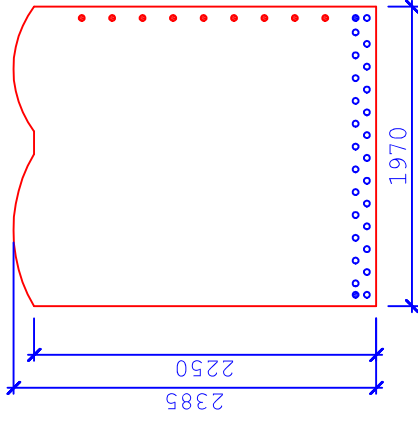
## OMÍTKY A INJEKTÁŽ



## L DEMONTÁŽ



## OMÍTKY A INJEKTÁŽ



## LEGENDA :


- Odstranění obkladového plechu
- Odstranění předstěny z CETRIS desek
- Odstranění předstěny z polystyrenových desek
- Nově navržená injektáž - horizontální ( osová vzdálenost 150 mm )
- Nově navržená injektáž - rohová
- Nově navržená injektáž - plošná ( osová vzdálenost 200 mm )
- Nově navržená injektáž - rohová
- Odstranění stávající omítky a následné provedení nové sanační omítky (omítka, malba)

TABULKA HODNOT - 0.06 - I,J,K,L

	HODNOTY
OBKLADOVÝ PLECH	- m2
PŘEDSTĚNA Z CETRIS DESEK	- m2
PŘEDSTĚNA Z POLYSTYRENOVÝCH DESEK	- m2
ODSTRANĚNÍ STÁVAJÍCÍ OMÍTKY	17,16 m2
PROVEDENÍ NOVÉ SANAČNÍ OMÍTKY	17,16 m2
ROHOVÝ PROFIL OMÍTKY	7,80 mb

TABULKA KOTEV-INJEKTÁŽ

STĚNA	TL. STĚNÝ (mm)	KOTVA PLOCHA (ks)	KOTVA ROHOVÁ (ks)
I	900	43	20
J	200	0	10
K	900	113	10
L	750	25	11

ODPOVĚDNÝ PROJEKTANT ING. JIŘÍ KNOTNER	PROJEKTANT ING. IVETA MUSILOVÁ	PROJEKCE STAVEB www.projekty-musil.cz tel: 722 300 950
INVESTOR GYMNÁZIUM A JAZYKOVÁ ŠKOLA BŘECLAV SADY 28. ŘÍJNA 674/1, 690 21 BŘECLAV		
ODVLHČENÍ SKLEP. PROSTOR - HLAVNÍ BUDOVA k.ú. BŘECLAV, par. č. st. 917/1		FORMÁT A2
ARCHITEKTONICKÉ A STAVEBNÉ TECHNICKÉ ŘEŠENÍ		DATUM ZÁŘÍ 2024
POHLED STĚN 0.06 - I,J,K,L		STUPĚŇ DPS
		Č. ZAKÁZKY 032024
		MĚŘÍTKO 1:50
		Č. VÝKRESU D01.20